

HOTĂRÂREA NR.

**privind aprobarea numărului maxim de posturi, organigramei,
statului de funcții și normativului de personal ale Creșei nr. 39 Municipiul Ploiești**

Consiliul Local al Municipiului Ploiești :

văzând Referatul de aprobare al Viceprimarului municipiului Ploiești – doamna Popa Anca Adina și Raportul de Specialitate al Creșei nr.39 Municipiul Ploiești prin care se propune aprobarea numărului maxim de 137 de posturi, organigramei, statului de funcții și normativului de personal ale Creșei nr.39 Municipiul Ploiești, instituție publică de subordonare locală cu personalitate juridică;

având în vedere Raportul de Specialitate al Serviciului Resurse Umane, Organizare și Administrativ nr. _____ și Raportul de Specialitate al Direcției Administrație Publică, Juridic–Contencios, Achiziții Publice și Contracte nr. _____ din cadrul aparatului de specialitate al primarului municipiului Ploiești;

ținând cont de adresa Inspectoratului Școlar Județean Prahova nr.2515/16.05.2023 prin care a fost avizată organigrama Creșei nr.39 Municipiul Ploiești prin care au fost aprobate în planul de școlarizare 22 de grupe cu 440 locuri pentru anul școlar 2023 - 2024;

în baza prevederilor art.6 din Hotărârea Guvernului nr.566/2022 privind aprobarea Metodologiei de organizare și funcționare a creșelor și a altor unități de educație timpurie antepreșcolară;

în conformitate cu prevederile art.129 alin.(2) lit.„a” și alin.(3) lit.”c” din Ordonanța de Urgență nr.57/2019 privind Codul administrativ, actualizată;

potrivit prevederilor art.84 alin.(7) din Legea nr.198/2023 a învățământului preuniversitar, „Personalul medical de specialitate din cadrul unităților de învățământ preuniversitar de stat, inclusiv cel din creșele publice, este angajat de autoritățile administrației publice locale, cu avizul Ministerului Sănătății, și salarizat conform legii salarizării unice”;

ținând cont de prevederile art.6 alin.(1) din anexa la Ordinul ministrului sănătății nr.1456/25.08.2020 pentru aprobarea Normelor de igienă din unitățile pentru ocrotirea, educarea, instruirea, odihna și recreerea copiilor și tinerilor;

în baza prevederilor art.173 din Legea nr.53/2003 Codul Muncii, republicată și actualizată;

luând în considerare avizul Comisiei de specialitate nr.6 – Comisia pentru învățământ, sănătate, știință, cultură, culte, tineret și sport din data de, avizul Comisiei de specialitate nr.1 – Comisia de buget finanțe, control, administrarea domeniului public și privat, studii și prognoze a Consiliului Municipiului Ploiești din data de și avizul Comisiei nr.7 – Comisia juridică, ordine publică, petiții și reclamații din data de ;

în temeiul art.196, alin.(1) lit.„a” din Ordonanța de Urgență nr.57/2019, privind Codul administrativ, actualizată:

HOTĂRĂȘTE :

Art.1.Aprobă numărul maxim de 137 de posturi, organigrama, statul de funcții și normativul de personal ale Creșei nr.39 Municipiul Ploiești, conform anexelor nr.1 - nr.3 ce fac parte integrantă din prezenta hotărâre, ca urmare a preluării unui post de medic și a 20 posturi de asistent medical de către Administrația Serviciilor Sociale Comunitare Ploiești, începând cu data de 04.09.2023.

Art.2.Începând cu aceeași dată prevederile anexelor nr.1 – nr.3 ale Hotărârii Consiliului Local nr.233/30.05.2023 își încetează aplicabilitatea.

Art.3.Creșa nr.39 Municipiul Ploiești va duce la îndeplinire prevederile prezentei hotărâri.

Art.4.Direcția Administrație Publică, Juridic – Contencios, Achiziții Publice, Contracte va aduce la cunoștință celor interesați prevederile prezentei hotărâri.

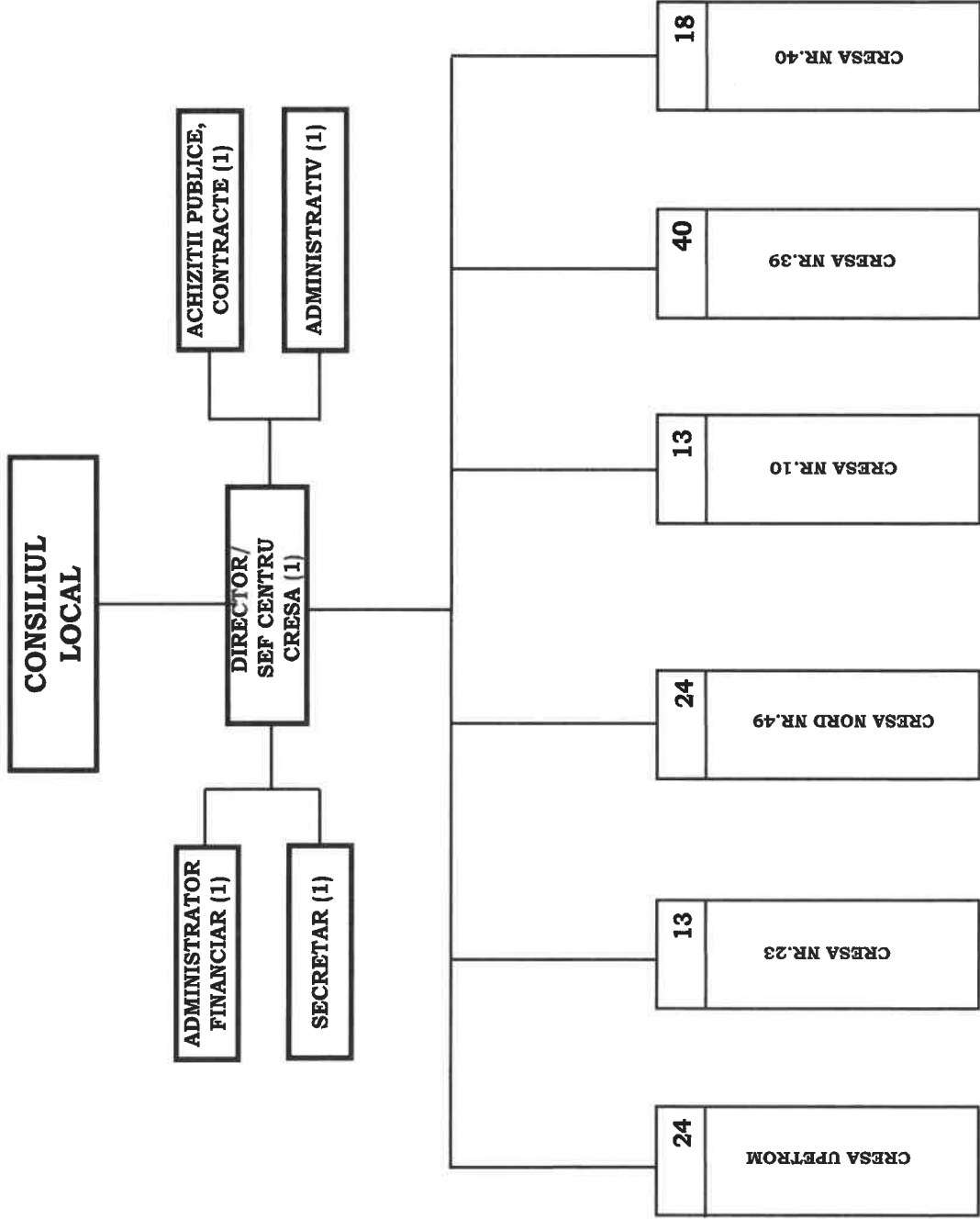
Data în Ploiești, astăzi _____

PREȘEDINTE DE ȘEDINȚĂ,

**CONTRASEMNEAZĂ SECRETAR GENERAL,
Mihaela Lucia CONSTANTIN**

CRESA nr.39 MUNICIPIUL PLOIESTI
CU PERSONALITATE JURIDICA
ORGANIGRAMA

ANEXA NR. 1 LA H.C.L. NR. ____/2023



TOTAL	137
CONDUCERE	1
EXECUTIE	136

STAT DE FUNCTII

Nr. Crt.		Denumire functie	
Conducere			
1		Personal contractual de conducere	Director/ sef centru
Personal comun			
2		Personal contractual de executie	Administrator financiar
3		Personal contractual de executie	Secretar (cu atributii de resurse umane)
Compartiment Achizitii Publice, Contracte			
4		Personal contractual de executie	Inspector de specialitate
Compartiment Administrativ			
5		Personal contractual de executie	Muncitor calificat
Cresa UPETROM			
6	1	Personal contractual de executie	Administrator patrimoniu
7	2	Personal contractual de executie	Bucatar
8	3	Personal contractual de executie	Ajutor bucatar
9	4	Personal contractual de executie	Ajutor bucatar
10	5	Personal contractual de executie	Infirmieră
11	6	Personal contractual de executie	Infirmieră
12	7	Personal contractual de executie	Infirmieră
13	8	Personal contractual de executie	Infirmieră
14	9	Personal contractual de executie	Infirmieră
15	10	Personal contractual de executie	Infirmieră
16	11	Personal contractual de executie	Infirmieră
17	12	Personal contractual de executie	Infirmieră
18	13	Personal contractual de executie	Ingrijitoare (femeie de serviciu)
19	14	Personal contractual de executie	Ingrijitoare (femeie de serviciu)
20	15	Personal contractual de executie	Ingrijitoare (femeie de serviciu)
21	16	Personal contractual de executie	Ingrijitoare (femeie de serviciu)
22	17	Personal contractual de executie	Educator
23	18	Personal contractual de executie	Educator
24	19	Personal contractual de executie	Educator
25	20	Personal contractual de executie	Educator
26	21	Personal contractual de executie	Educator
27	22	Personal contractual de executie	Educator
28	23	Personal contractual de executie	Educator
29	24	Personal contractual de executie	Educator
Cresa nr.23			
30	1	Personal contractual de executie	Administrator patrimoniu
31	2	Personal contractual de executie	Bucatar
32	3	Personal contractual de executie	Ajutor bucatar
33	4	Personal contractual de executie	Infirmieră
34	5	Personal contractual de executie	Infirmieră
35	6	Personal contractual de executie	Infirmieră
36	7	Personal contractual de executie	Infirmieră
37	8	Personal contractual de executie	Ingrijitoare (femeie de serviciu)
38	9	Personal contractual de executie	Ingrijitoare (femeie de serviciu)
39	10	Personal contractual de executie	Educator
40	11	Personal contractual de executie	Educator
41	12	Personal contractual de executie	Educator
42	13	Personal contractual de executie	Educator
Cresa Nord nr.49			
43	1	Personal contractual de executie	Administrator patrimoniu
44	2	Personal contractual de executie	Bucatar
45	3	Personal contractual de executie	Ajutor bucatar
46	4	Personal contractual de executie	Ajutor bucatar
47	5	Personal contractual de executie	Infirmieră
48	6	Personal contractual de executie	Infirmieră

Nr. Crt.		Denumire functie	
49	7	Personal contractual de executie	Infirmieră
50	8	Personal contractual de executie	Infirmieră
51	9	Personal contractual de executie	Infirmieră
52	10	Personal contractual de executie	Infirmieră
53	11	Personal contractual de executie	Infirmieră
54	12	Personal contractual de executie	Infirmieră
55	13	Personal contractual de executie	Ingrijitoare (femeie de serviciu)
56	14	Personal contractual de executie	Ingrijitoare (femeie de serviciu)
57	15	Personal contractual de executie	Ingrijitoare (femeie de serviciu)
58	16	Personal contractual de executie	Ingrijitoare (femeie de serviciu)
59	17	Personal contractual de executie	Educator
60	18	Personal contractual de executie	Educator
61	19	Personal contractual de executie	Educator
62	20	Personal contractual de executie	Educator
63	21	Personal contractual de executie	Educator
64	22	Personal contractual de executie	Educator
65	23	Personal contractual de executie	Educator
66	24	Personal contractual de executie	Educator
Cresa nr.10			
67	1	Personal contractual de executie	Administrator patrimoniu
68	2	Personal contractual de executie	Bucatar
69	3	Personal contractual de executie	Ajutor bucatar
70	4	Personal contractual de executie	Infirmieră
71	5	Personal contractual de executie	Infirmieră
72	6	Personal contractual de executie	Infirmieră
73	7	Personal contractual de executie	Infirmieră
74	8	Personal contractual de executie	Ingrijitoare (femeie de serviciu)
75	9	Personal contractual de executie	Ingrijitoare (femeie de serviciu)
76	10	Personal contractual de executie	Educator
77	11	Personal contractual de executie	Educator
78	12	Personal contractual de executie	Educator
79	13	Personal contractual de executie	Educator
Cresa nr.39			
80	1	Personal contractual de executie	Administrator patrimoniu
81	2	Personal contractual de executie	Bucatar
82	3	Personal contractual de executie	Ajutor bucatar
83	4	Personal contractual de executie	Ajutor bucatar
84	5	Personal contractual de executie	Ajutor bucatar
85	6	Personal contractual de executie	Infirmieră
86	7	Personal contractual de executie	Infirmieră
87	8	Personal contractual de executie	Infirmieră
88	9	Personal contractual de executie	Infirmieră
89	10	Personal contractual de executie	Infirmieră
90	11	Personal contractual de executie	Infirmieră
91	12	Personal contractual de executie	Infirmieră
92	13	Personal contractual de executie	Infirmieră
93	14	Personal contractual de executie	Infirmieră
94	15	Personal contractual de executie	Infirmieră
95	16	Personal contractual de executie	Infirmieră
96	17	Personal contractual de executie	Infirmieră
97	18	Personal contractual de executie	Infirmieră
98	19	Personal contractual de executie	Infirmieră
99	20	Personal contractual de executie	Ingrijitoare (femeie de serviciu)
100	21	Personal contractual de executie	Ingrijitoare (femeie de serviciu)
101	22	Personal contractual de executie	Ingrijitoare (femeie de serviciu)
102	23	Personal contractual de executie	Ingrijitoare (femeie de serviciu)
103	24	Personal contractual de executie	Ingrijitoare (femeie de serviciu)
104	25	Personal contractual de executie	Ingrijitoare (femeie de serviciu)
105	26	Personal contractual de executie	Ingrijitoare (femeie de serviciu)
106	27	Personal contractual de executie	Educator
107	28	Personal contractual de executie	Educator
108	29	Personal contractual de executie	Educator

Nr. Crt.		Denumire functie	
109	30	Personal contractual de executie	Educator
110	31	Personal contractual de executie	Educator
111	32	Personal contractual de executie	Educator
112	33	Personal contractual de executie	Educator
113	34	Personal contractual de executie	Educator
114	35	Personal contractual de executie	Educator
115	36	Personal contractual de executie	Educator
116	37	Personal contractual de executie	Educator
117	38	Personal contractual de executie	Educator
118	39	Personal contractual de executie	Educator
119	40	Personal contractual de executie	Educator
Cresa nr.40			
120	1	Personal contractual de executie	Administrator patrimoniu
121	2	Personal contractual de executie	Bucatar
122	3	Personal contractual de executie	Ajutor bucatar
123	4	Personal contractual de executie	Infirmieră
124	5	Personal contractual de executie	Infirmieră
125	6	Personal contractual de executie	Infirmieră
126	7	Personal contractual de executie	Infirmieră
127	8	Personal contractual de executie	Infirmieră
128	9	Personal contractual de executie	Infirmieră
129	10	Personal contractual de executie	Ingrijitoare (femeie de serviciu)
130	11	Personal contractual de executie	Ingrijitoare (femeie de serviciu)
131	12	Personal contractual de executie	Ingrijitoare (femeie de serviciu)
132	13	Personal contractual de executie	Educator
133	14	Personal contractual de executie	Educator
134	15	Personal contractual de executie	Educator
135	16	Personal contractual de executie	Educator
136	17	Personal contractual de executie	Educator
137	18	Personal contractual de executie	Educator

Denumire	Normativ stabilit potrivit H.G. nr.566/2022	Medie grupa stabilita potrivit	Cresa UPETROM		Cresa nr.23		Cresa Nord nr.49		Cresa nr.10		Cresa nr.39		Cresa nr.40	
			Locuri inscriere	Propus numar grupe	Locuri inscriere	Propus numar grupe	Locuri inscriere	Propus numar grupe	Locuri inscriere	Propus numar grupe	Locuri inscriere	Propus numar grupe	Locuri inscriere	Propus numar grupe
Sugari (grupa mica)	5-9/grupa	20/grupa	80	4	40	2	80	4	40	2	140	7	60	3
Copii de 1-2 ani (grupa mijlocie)	8-15/grupa													
Copii de 2-3 ani (grupa mare)	8-20/grupa													
Total	440	22	80	4	40	2	80	4	40	2	140	7	60	3
Director/ sef centru	1/unitate	1												
Educator	1/tura la nivel de grupa	44		8		4		8		4		14		6
Administrator financiar	1/unitate	1												
Administrator de patrimoniu	1/locatie	6		1		1		1		1		1		1
Secretar (cu atributii de resurse umane)	1/unitate	1												
Infirmiera		44		8		4		8		4		14		6
Ingrijitoare (femei de serviciu)		22		4		2		4		2		7		3
Inspector de specialitate (achizitii)	1/unitate	1												
Muncitor calificat	1/unitate	1												
Bucatar	1/locatie	6		1		1		1		1		1		1
Ajutor bucatar		10		2		1		2		1		3		1
Total personal		137		24		13		24		13		40		18

Normare propusa

Administrator de patrimoniu	1 normă/locatie
Infirmieră	1 normă/grupă/locatie asigurare 2 ture
Ingrijitoare (femei de serviciu)	1 normă/grupă/locatie cu stabilire program de lucru pentru asigurarea curăteniei pe întreaga locatie
Ajutor bucătar	1 normă/locatie pentru Cresa cu program prelungit cu mai puțin de 60 de antepreșcolari pe locatie
	2 norme/locatie pentru Cresa cu program prelungit cu 60 - 100 de antepreșcolari pe locatie
	3 norme/locatie pentru Cresa cu program prelungit cu peste 100 de antepreșcolari pe locatie